

AFHALEN LEERLINGEN, TOEZICHT AAN DE SCHOOLPOORT, RIJEN, FIETSEN, VERKEER

Veiligheid

Maak uw kind vertrouwd met het dagelijks af te leggen traject van huis naar school. Maak uw kind aan tot voorzichtigheid. Geef zelf het goede voorbeeld, gebruik het zebepad en eerbiedig de verkeersregels.

Rolschaatsen, skateboarden e.d. mogen om veiligheidsredenen niet gebruikt worden op de speelplaats. (Voor sportdagen, turnlessen e.d. kan hier een uitzondering op gemaakt worden.)

Wie afgehaald wordt

kleuters

's Middags (behalve op woensdag) wachten de kleuters om 11.50u. in de kleutergang om afgehaald te worden. Alle mama's en papa's wachten buiten (op het plankier) op hun kleuter. De kleuterjuf die aan de voordeur staat, roept de namen af van de kleuters op wie mama of papa staan te wachten. Vervolgens komt de kleuter naar buiten.

Op woensdagmiddag om 11.50u. en 's avonds om 16.05u. of om 15.25u. (op vrijdag) verloopt het afhalen van uw kleuter enigszins anders. Aangezien de meeste kleuters dan naar huis gaan, willen we dit veilig laten verlopen en vragen we om uw kind aan de klas af te halen en met de kleuter aan de hand via de voordeur aan de kleuterhal de school te verlaten. We vragen dat ouders zich niet vroeger in de kleutergang begeven. Kleuters die om 16.20u. of om 15.35u. (op vrijdag) nog niet werden afgehaald, gaan samen met hun kleuterjuf naar de kleuterzaal. Wie er om 16.30u. nog is, wordt naar de avondopvang begeleid.

lagere afdeling

De leerlingen van de lagere afdeling verlaten 's middags (om 11.50u.) en 's avonds (om 16.10u.) onder begeleiding van de leerkracht de school langs het blauwe hekje. Leerlingen die niet direct afgehaald worden, gaan terug naar binnen langs de voordeur en wachten in de hal van de lagere afdeling op hun ouders. Om 12.00u. worden die kinderen doorgestuurd naar de speelplaats waar ze afgehaald kunnen worden.

Het is niet toegelaten dat kinderen zonder begeleiding buiten de schoolpoort wachten om afgehaald te worden.

Als er speciale regelingen moeten getroffen worden bij het afhalen van de kinderen of als het kind niet mag afgehaald worden door bepaalde personen, maken de ouders hierover duidelijke afspraken met de school en leggen beide partijen de te volgen procedure vast. De personeelsleden van de school zullen alles doen wat binnen hun mogelijkheid ligt om de afspraken te volgen. Als dit niet kan wegens overmacht worden de betrokkenen verwittigd.

Rijen voor kinderen die te voet naar huis gaan.



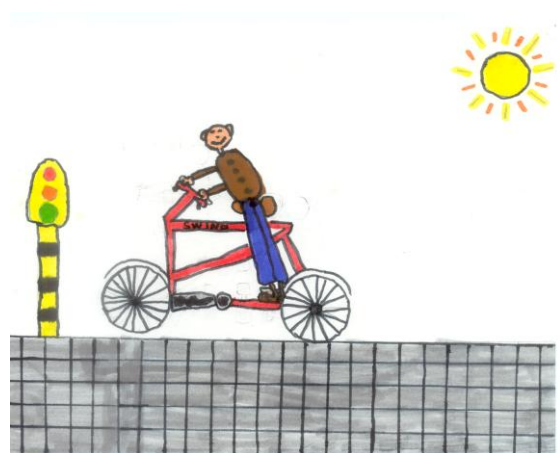
Kinderen die te voet naar huis gaan, verlaten de school onder begeleiding van een leerkracht. Er zijn drie begeleidende rijen voor leerlingen die te voet naar huis gaan:

- Een rij die de kinderen begeleidt rond de rotonde
- Een rij die de expresweg (richting Brugge) en vervolgens de Torhoutsesteenweg oversteekt
- Een rij langs de kerk, Fort Zevenbergen en Pad Zevenbergen tot over het zebrapad aan de Torhoutsesteenweg

Fietsers

De school stelt een fietsenbergplaats ter beschikking. Alle fietsen worden in de fietsenbergplaats gestald. Ook hier vragen we respect voor de andere fietsen. De fietsen moeten aan de voorschriften van het verkeersreglement voldoen om bij een eventueel ongeval, zonder discussie een vergoeding van de verzekeringsmaatschappij te kunnen bekomen. De school is in geen enkel geval verantwoordelijk voor schade aan fietsen of diefstal.

Als de school uit is, verzamelen fietsers op de speelplaats en verlaten ze onder begeleiding de fietsenbergplaats. Een leerkracht helpt hen bij het oversteken van de Doornstraat aan het zebrapad. Vervolgens zetten de kinderen zelfstandig hun weg voort.



Van fietsers en voetgangers wordt verwacht dat ze, voor het traject dat ze zelfstandig afleggen naar huis, de veiligste weg nemen. Dit hoeft niet noodzakelijk de kortste weg te zijn.

Auto's

Bij de aanvang en bij het einde van de lessen is er veel verkeersdrukte rond de school. Wij vragen bijzondere aandacht voor het vrijhouden van de schoolingangen en van het zebrapad. Gelieve rekening te houden met de veiligheid van fietsers en voetgangers.



Zone 30

Sinds 1 september 2005 is de schoolomgeving zone 30 geworden. Om deze zones goed zichtbaar te maken, heeft de stad Brugge 30-borden en Octopuspalen geplaatst. De Octopuspaal is een geel-paarse en bovenal opvallende paal die een chauffeur waarschuwt dat hij een schoolomgeving binnenkomt. De Octopus ijvert voor een veilige en kindvriendelijke schoolomgeving (lichaam) en veilige schoolroutes (armen).

